

ПРЕЗЕНТАЦИЯ ОБРАЗОВАТЕЛЬНОЙ ПРОГРАММЫ

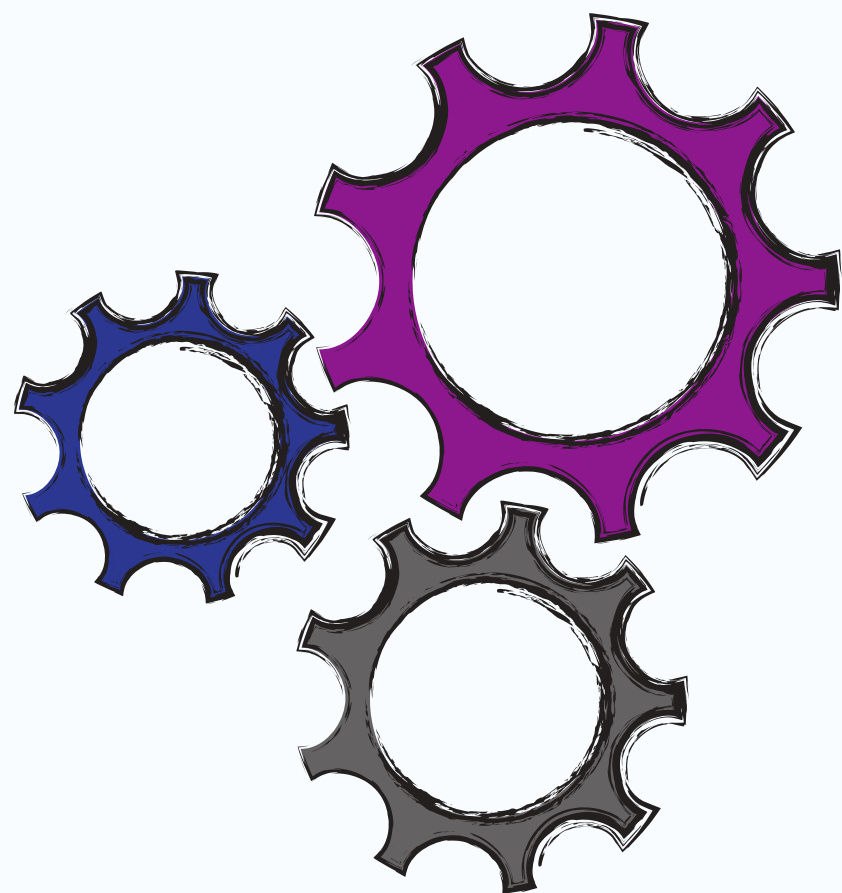
39.03.01

СОЦИОЛОГИЯ

Социология социальных процессов



Социолог - это:



1

ГИБКИЙ ИССЛЕДОВАТЕЛЬ

Методы социологии позволяют исследовать процессы на микро-, мезо- и макроуровне

2

КРЕАТИВНЫЙ АНАЛИТИК

Визуализация данных, проектные технологии, анализ данных - составляющие профессии

3

ВОСТРЕБОВАННЫЙ ЭКСПЕРТ

Без социологической экспертизы не обходятся органы власти, предприниматели, ведомственные организации и НКО .

4

НЕРАВНОДУШНЫЙ ЧЕЛОВЕК

Внимание к социальным проблемам и к их решению - главное в профессии

Социология и профессии будущего

Специалист по краудсорсингу общественных проблем

Медиатор социальных конфликтов

Модератор платформы персональных
благотворительных программ

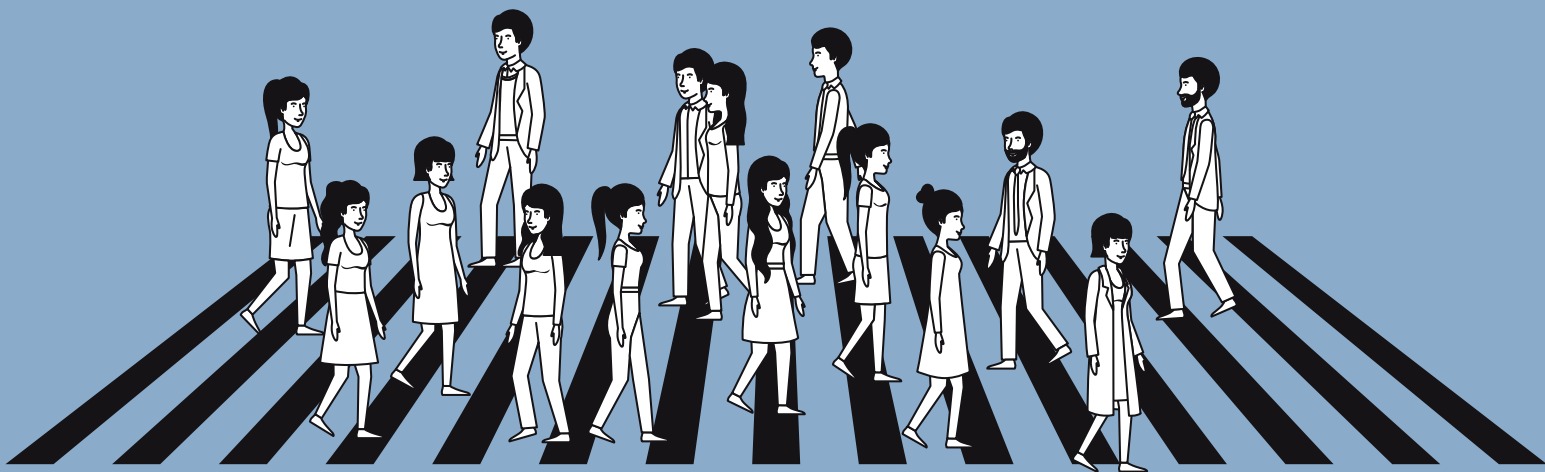
Модератор платформы общения с государственными
органами

Эко-вожатый

Социальный инженер

Аналитик больших данных

Специалист по адаптации мигрантов



Возможные образовательные траектории

МАГИСТРАТУРА В ИВГУ

Магистратура
"Социология
управления
социальными
процессами",
бюджетные места

Магистратура по
экономическим и
психологическим
направлениям
подготовки

МАГИСТРАТУРА В СТОЛИЧНЫХ ВУЗАХ

Наши выпускники
успешно обучались в
магистратурах
НИУ ВШЭ, МГУ, РГСУ,
СПбГУ, ННГУ и др.

Полученных знаний
хватало для успешной
учебы и
трудоустройства

ВТОРОЕ ВЫСШЕЕ ОБРАЗОВАНИЕ

Юриспруденция
Экономика
Управление
персоналом
Психология
Педагогика
Языки
Государственная
служба и др.

ДОПОЛНИТЕЛЬНОЕ ОБРАЗОВАНИЕ

Поиск работы -
обучение от
работодателя

Например,
"Сбербанк",
страховые компании,
государственная
служба

Проходные баллы на направление 39.03.01 Социология

214



2018

12 бюджетных мест

218



2019

10 бюджетных мест

189



2020

21 бюджетное место

211



2021

15 бюджетных мест

?



2022

19 бюджетных мест

с 2021 года - новый учебный план по направлению "Социология"

Новые дисциплины:

- Социология социальных институтов
- Основы проектной деятельности и командной работы
- Прикладные методы социологических и маркетинговых исследований
- Основы программирования для социологов
- Исследовательский практикум
- Управление карьерой
- Социальные технологии
- Технологии сбора и обработки данных в социологии и маркетинге и др.



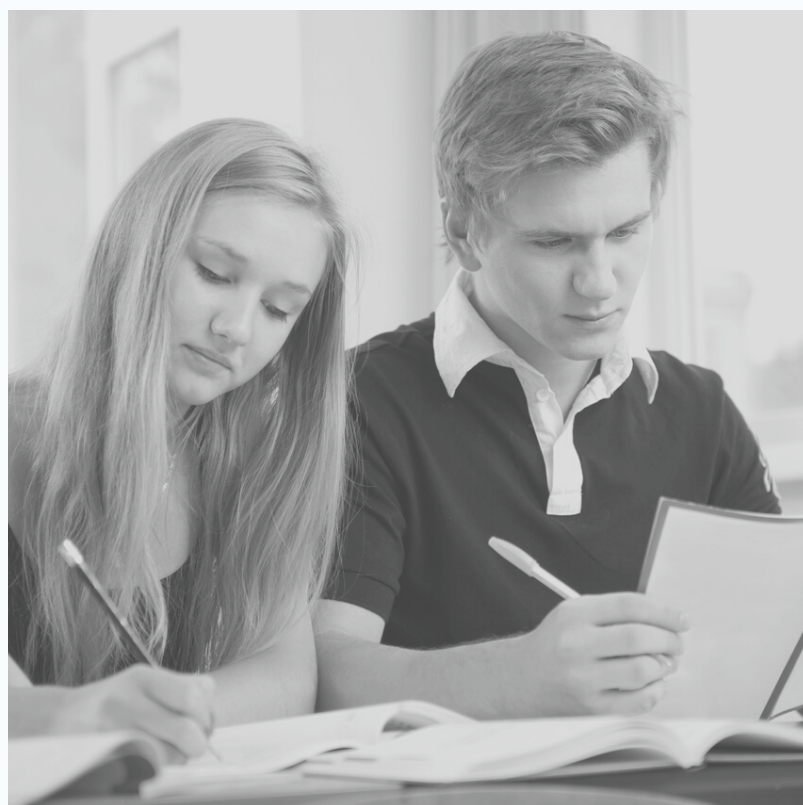
Типы задач профессиональной деятельности:

- Научно-исследовательская
- Проектная

Практики:

- Учебная практика, научно-исследовательская работа
- Производственная практика, проектно-технологическая
- Производственная практика, научно-исследовательская работа
- Производственная практика, преддипломная

Практики



**Учебная практика
научно-
исследовательская
работа**

разработка проекта
исследования



**Производственная
практика, проектно-
технологическая**

Проведение авторского
исследования:
обработка и анализ
данных



**Производственная
преддипломная
практика**

Подготовка и
реализация
дипломного проекта

Руководящий состав кафедры социологии, социальной работы и управления персоналом



**Панкратова
Екатерина
Владимировна**

руководитель
образовательной
программы, кандидат
социологических наук,
доцент



**Кареев
Дмитрий
Валерьевич**

заведующий кафедрой
социологии, социальной работы и
управления персоналом, кандидат
исторических наук, доцент

Места работы выпускников

- государственные органы федерального, регионального и муниципального уровня;
- аналитические социологические центры и консалтинговые компании;
- Public Relations и реклама;
- избирательные кампании и пресс-службы;
- кадровые службы;
- маркетинговые отделы предприятий;
- СМИ и издательский бизнес;
- научные центры и институты, ВУЗы;
- правозащитные организации и общественные движения и др.



Данные опроса студентов, обучающихся на образовательной программе "Социология"

84%

выпускников
направления
полностью
удовлетворены
образовательной
программой

77%

удовлетворены
профилем
образовательной
программы

95%

удовлетворены
квалификацией
профессорско-
преподавательского
состава

70%

считают, что **ГОТОВЫ** к
эффективной
профессиональной
деятельности после
окончания ИвГУ

Спасибо за внимание!



Институт социально-экономических наук

Тел.: 8 (4932) 31-03-64

Группа «ВКонтакте»: <http://vk.com/club1052580>

Адрес: г. Иваново, ул. Темирязева, д. 5
Проезд до остановки "Университет".

**Кафедра социологии, социальной работы и
управления персоналом:**

Тел.: 8 (4932) 31-03-64